

Am Bach im Einklang mit der Natur

Ensemble – Zwei Mehrfamilienhäuser, Doppelhaus und Einfamilienhaus sind in Bempflingen neu entstanden

BEMPFLINGEN. Der erste Eindruck zählt – das gilt auch für Kommunen. Das Entrée von Bempflingen hat jetzt eine moderne und sehr elegante Aufwertung erfahren, weil unter der Adresse Metzinger Straße 11 bis 11/4 zwei Mehrfamilienhäuser, ein Doppelhaus sowie ein Einfamilienhaus neu entstanden sind. Das Besondere daran ist ihre unmittelbare Nähe zum Steidenbach, der daher in das bauliche Gesamtkonzept mit eingebunden wurde.



Ein elegantes Entrée schuf Krams Immobilien in Bempflingen.

FOTO: PR

Wohnraum vervielfacht

Die Firma Krams Immobilien aus Reutlingen hat als Bauherrin das bisher nicht sichtbare, rund 3 000 Quadratmeter große Grundstück zusammen mit dem Reutlinger Architekten Karl M. Hölz aus seinem Dornröschenschlaf erweckt. In verkehrsgünstiger Lage und dennoch umgeben von viel Natur, entstand damit ein Zuhause für 13 Familien, die im vergangenen Monat einziehen konnten.

Ab Mai 2019 begann der Abriss des Einfamilienhauses, das ursprünglich auf dem großen Grundstück gestanden hatte und dessen Renovierung sich als nicht mehr wirtschaftlich erwies, erläutert Krams-Geschäftsführer Christoph Epple die Entwicklung des Neubauprojekts.

Im Juli 2019 begannen die Arbeiten am Rohbau; im vergangenen Monat konnten die Wohnungen und Häuser an die

Eigentümer übergeben werden. Diese hatten die Möglichkeit, ihre Immobilie nach ihren Wünschen mitzugestalten. »Wir haben Wert darauf gelegt, die Arbeiten von regionalen Handwerkern ausführen zu lassen«, betont Epple.

Architekt Hölz konzipierte für diesen Standort ein Gebäudeensemble, das sich durch seine Pultdachkonstruktion auszeichnet und sich mit den Staffeldachgeschossen harmonisch der Landschaft anpasst. Die

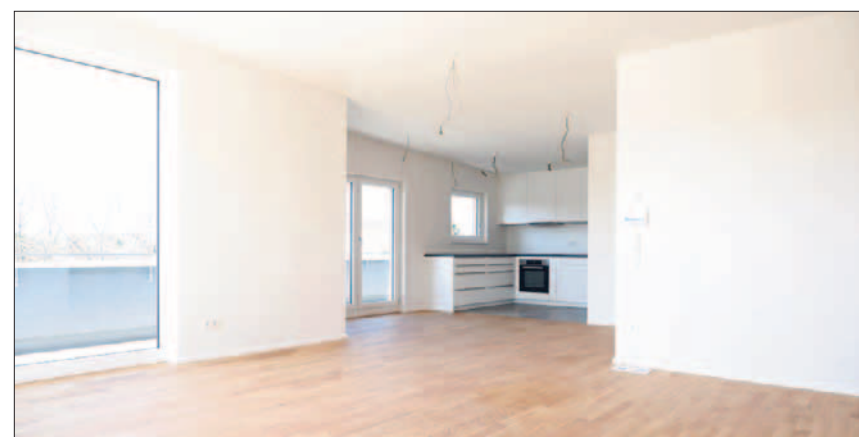
Dachgeschosse wurden mit einem dezenten Grauton abgesetzt, der sich optisch von der ansonsten weißen Putzfassade abhebt. Doch nicht nur optisch macht die Treppenbildung in den obersten Stockwerken was her – die Penthouse-Wohnungen in den beiden Mehrfamilienhäusern haben dadurch auch attraktive Dachterrassen. Jedes Mehrfamilienhaus verfügt über insgesamt fünf Wohnungen mit zwei bis vier

Zimmern. Die Wohnflächen Parkettböden, eine hochwertige Sanitäreinrichtung, großflächige Glas-Schiebetüren oder eine Fußbodenheizung, die für den Wohlfühlfaktor verantwortlich sind.

Komfort und Sicherheit bis ins hohe Alter bieten ferner der Aufzug, der die Tiefgarage mit allen Stockwerken direkt verbindet, die Video-Sprechanlage, elektrische Rollläden und die bodengleichen Duschen. Teilweise wurden auch kontrollierte Wohnraumbelüftungen

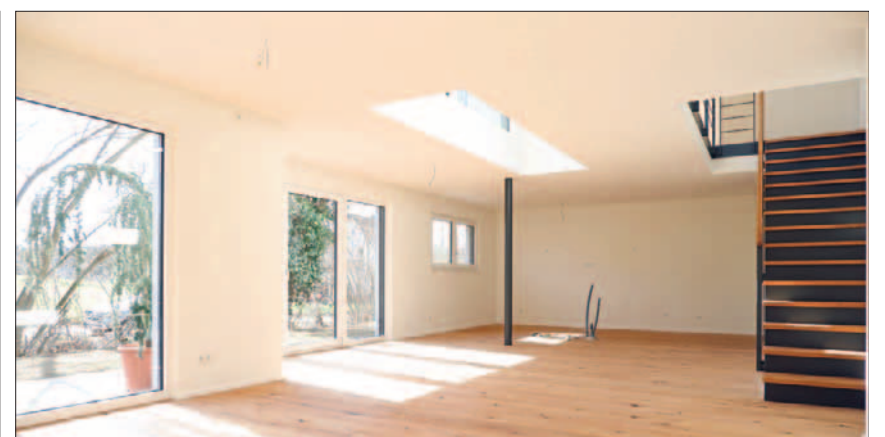
Quadratmeter Wohnfläche zur Verfügung; im Einfamilienhaus sind es 170 Quadratmeter. Beide Immobilien verfügen – wie die Penthouse-Wohnungen – über Dachterrassen, die ihren Bewohnern einen traumhaften Panoramablick gewähren.

Die Firma Krams Immobilien ist ein ganzheitlicher Immobiliendienstleister, der vorrangig im Raum Reutlingen, Tübingen und Metzingen aktiv ist. Er kann dieses Jahr mit 50 Mitarbeitern auf ein 60-jähriges Firmenbe-



In den Wohnbereichen der Mehrfamilienhäuser wurde Parkett verlegt.

FOTO: PR



Großflächige Fenster sorgen für viel Licht – wie hier im Einfamilienhaus.

FOTO: PR

Wir entwickeln und bauen niveauvolle **WOHNGEBÄUDE!**

Hierfür suchen wir **GRUNDSTÜCKE**

Sie wollen Ihr Grundstück verkaufen? Wir finden gemeinsam die richtige Lösung! Sprechen Sie uns gerne an! Tel. 07121 930750

KRAMS PROJEKTENTWICKLUNG

Wir bedanken uns für die gute Zusammenarbeit

Flaschnerei **PFEIFLE** Blechbearbeitung

- Dachrinnen Metallbedachungen Metallfassaden Kaminverkleidungen Bauornamente Flachdachsanieerung Foliendächer Dachbegrünungen

Seit über 25 Jahren RT-Gönningen, Telefon: 07072/922010 www.flaschnerei-pfeifle.de

REUSCH ERDBAU Wir baggern die Zukunft

Wir gratulieren zum erfolgreichen Neubau.

REUSCH ERDBAU Erdarbeiten · Abbruch Transporte · Recycling

www.reusch-erdbau.de

Wir gratulieren zum gelungenen Neubau und bedanken uns für die Ausführung der Schlosserarbeiten

Schlosserei **Raiser** Edelstahl- u. Stahlverarbeitung

- Geländer • Stahlkonstruktionen • Treppen • Vordächer

Bei der Kirche 7 72768 Reutlingen (Rom) Telefon (0 71 21) 6 14 33 Telefax (0 71 21) 62 11 32 www.schlosserei-raiser.de info@schlosserei-raiser.de

Wir gratulieren zum gelungenen Neubau und bedanken uns für den erteilten Auftrag.

K Klaus Nagel Schreinerei Innenausbau

Zum Schelmenwasen 7 · 72768 Reutlingen Telefon 0 71 21/67 03 00 · nagel-schreinerei@t-online.de

Frank Eberle Haustechnik

Heizung – Sanitär – Solar – Klimatechnik

Wir waren an den Neubauten mit dabei!

Ausführung der Heizungs- und Sanitärinstallation

Vor Buchhalden 21/1 72581 Dettingen Telefon (07123) 87368

Ausführung der Holzbauarbeiten

KHS Reutlinger Energiefachbetrieb

LEB HOLZBAU LIEB HOLZBAU GmbH & Co. KG Schillerstraße 20 • 72581 Dettingen Telefon (0 71 23) 97 27 17 • Telefax (0 71 23) 97 27 18 E-mail: service@leb-holzbau.de • www.leb-holzbau.de

Spezialtiefbau · Verbauarbeiten

Vielen Dank für Ihren Auftrag!

Reiner **SCHÄDLER** Bauunternehmung GmbH Telefon 071 29 - 60266

www.schaedler-bau.de · 72805 Lichtenstein

LSI LSI Ingenieurgesellschaft mbH Tragwerksplanungen Fischburgstraße 54 72574 Bod Urach Tel. 07125 / 96 34 80 www.lsi-ingenieur.de

Wir gratulieren zum gelungenen Bauwerk!

Wir gratulieren zur gelungenen Wohnanlage u. bedanken uns für die Auftragserteilung.

fenster hipp SCHÜCO Partner

Siemensstr. 11, 72818 Trochtelfingen Tel: 07124 / 9281-0, www.hipp-fenster.de

bewegen sich zwischen 56 und 130 Quadratmetern; eine Tiefgarage ist jeweils angegliedert. Die Raumkonzepte sind so gestaltet, dass sie sowohl Singles als auch Paaren und Familien gleichermaßen ein großzügiges Wohnen ermöglichen. Es sind jedoch auch die Details wie gleich mit eingebaut. Nachhaltig ist die Heizung, bei der die Wahl auf eine energieeffiziente Luft-Wasser-Wärmepumpe fiel.

Dachterrassen mit Ausblick

Im Doppelhaus stehen den beiden Parteien jeweils 130

stehen zurückblicken. Die Tätigkeitsschwerpunkte sind Verkauf, Vermietung, Verwaltung und Projektentwicklung. »Ein Team aus qualifizierten Mitarbeitern kümmert sich um alle Belange unserer Kunden in jedem Lebenszyklus einer Immobilie«, erklärt Geschäftsführer Christoph Epple.

Herzlichen Glückwunsch zum gelungenen Neubau.

Wir lieferten und verlegten die Bodenbeläge.

müller Raumausstattung

Gutenbergstraße 43/1 · 72555 Metzingen · Tel. 0 71 23/26 33 www.mueller-metzingen.de

Wir beglückwünschen unseren Kunden zu diesem Projekt und freuen uns auch hier mitgewirkt zu haben.

saubere Arbeit!

KOČAK Qualität und Service ohne Kompromisse