

KURZ NOTIERT

Belag wird saniert

REUTLINGEN. Am Montag, 26. Juni, beginnen die Arbeiten für die Belagssanierung der Walter-Rathenau-Straße zwischen Ludwig-Finkh- und Beethovenstraße/Der Schöne Weg. Vorgesehen sind drei Bauabschnitte. Während der Arbeiten ist die Durchfahrt von der Beethovenstraße/Der Schöne Weg zur Panoramastraße nicht möglich. (sv)

Was ist das Problem?

REUTLINGEN. »G20, der Gipfel in Hamburg, der Probleme löst – oder ist nicht die Politik der 20 größten Industrieländer das Problem?« Diese Frage stellen die Reutlinger Montagsdemonstranten und bieten an, dass darüber und über andere Themen am 26. Juni um 18 Uhr auf dem Marktplatz am offenen Mikrofon diskutiert werden kann. (pr)

EINFACH KLASSE – DIE SCHULKOLUMNE

Gutenbergschule Reutlingen

Wir-Gefühl im Garten gestärkt

Die Klasse 3/4 der Gutenbergschule beteiligte sich am bundesweiten Aktionstag der Bundesarbeitsgemeinschaft Schulgärten. Seit drei Jahren arbeitet die Klasse 3/4 mit ihrer Lehrerin Roswita Decker-Röckel regelmäßig im Rahmen der Ganztageschule im Schulgarten und hat den schon vor Jahrzehnten angelegten Garten wieder zu neuem Leben erweckt. Es wachsen nun die unterschiedlichsten Gemüsepflanzen von Tomaten, Bohnen, Gurken und Paprika bis zu Sonnenblumen und Königsliien.

Überraschenderweise kamen unter der dichten Hecke sogar rote und schwarze Johannisbeersträucher zum Vorschein, die reichlich Früchte tragen. Alle diese Schätze wollten die Kinder ihren Mitschülern präsentieren. Dazu haben sie einen Zeitplan entwickelt und alle Klassen während des ganzen Vormittags durch ihren Garten geführt. Stolz und sehr kompetent präsentierten sie die verschiedenen Gemüse-, Früchte- und Blumensorten. Sie zeigten die reifen Erdbeeren und die schon bald versperreifen Landgurken.

Anschließend konnten sich die Schüler an frischen Schnittlauchbrötlchen stärken, die die Klasse 6a mit Unterstützung ihrer Lehrerin Marga Frick und



Schüler und Lehrer der Gutenbergschule im Garten.

FOTO: PR

der Praktikantin zubereitet hatten. Der Schnittlauch wurde frisch aus dem Kräutergarten der Schule geerntet. Dort wachsen nicht nur Schnittlauch, sondern

auch Salbei, Wermut, Pfefferminze, Colakraut und viele andere Kräuter.

Das Highlight aber stellte der eiskalt servierte Zitronenmelissencocktail dar, garniert mit Zitronenscheibe und frischem Melissenblatt aus dem Kräutergarten. An diesem heißen Sommertag war dies das perfekte Erfrischungsgetränk. Bei einem von der Klasse 3/4 vorbereiteten Quiz durften dann die Schüler ihr Wissen unter Beweis stellen.

Dieser gelungene Aktionstag erweiterte nicht nur das Wissen der Gutenbergschüler in Sachen Biologie, sondern diente auch der Stärkung des wichtigen »Wir-Gefühls« der Schulgemeinschaft. Sogar über die Grenzen der Gutenbergschule hinaus konnte der Aktionstag ausgeweitet werden, indem eine Gruppe der benachbarten Schillerschule ebenfalls durch den Schulgarten geführt wurde. (pr)

Ethischer Welthandel

REUTLINGEN. Christian Felber, Mitbegründer der Attac Österreich und Initiator der internationalen »Gemeinwohl-Ökonomie«-Bewegung, propagiert ein ethisches Wirtschaftsmodell, dessen oberstes »Ziel das Wohl von Menschen und Umwelt ist.« Am Montag, 26. Juni, ist er auf Einladung von VHS und Evangelischer Bildung um 20 Uhr im Matthäus-Alber-Haus und stellt seine Ideen vor. In seinem neuesten Buch schlägt er einen »Ethischen Welthandel« vor. Idee: Es soll weniger Hürden geben für Staaten und Unternehmen, die einen Beitrag leisten, um nachhaltige Entwicklung, Verteilungsgerechtigkeit, kulturelle Vielfalt oder sinnvolle Arbeitsplätze zu erreichen. Und Handelsbarrieren für Klimaständer und Ausbeuter. (GEA)

HINTER DEN KULISSEN

Kulturzentrum franz.K Reutlingen

Sommerzeit ist Festivalzeit

Sommerzeit ist Festivalzeit – so auch im franz.K. Im Moment laufen die Vorbereitungen für das »Kultur vom Rande« Festival auf Hochtouren, das am heutigen Samstag seine Pforten öffnen wird. Eine Woche voll von Aufführungen, Workshops, Happenings und allem, was ein Festival ausmacht, liegen vor uns. Die Abendveranstaltungen des Festivals kommen überwiegend im franz.K auf die Bühne und bestehen aus künstlerisch wertvollen, zum Teil internationalen Produktionen.

Das Gemeinsame ist, dass in ihnen auch Menschen mit besonderen Fähigkeiten auf der Bühne stehen werden, die im Alltag immer noch nicht selten dabei

behindert werden, selbstverständlicher Teil aller Facetten des Lebens zu sein. Für das franz.K ist das Kultur vom Rande Festival der Auftakt für einen sehr intensiven Monat, in den beispielsweise auch die großen After-Show-Partys des KuRT-Festivals sowie das vom franz.K initiierte interkulturelle »inter:Komm!« Festival, aber auch der »Mondschralltrubel« als neues Veranstaltungs- und Bummelformat fallen. Parallel dazu sollen auch noch die Hauptarbeiten am geplanten Bühnenanbau beginnen.

Entsprechend sind die franz.K-Aktiven und -Mitarbeiter schon seit Wochen am planen. Das aufwendigste Projekt für das franz.K selbst ist das inter:Komm! Open Air-Festival, bei dem auch wieder rund 50 Aktive aus verschiedenen Arbeitsgruppen des franz.K-Vereins im Einsatz sein werden.

Für den 21. und 22. Juli sind mit der US-

Band Karikatura aus NYC, Tamikrest aus Mali, Foltin aus Mazedonien und Gipsy Sound System Orchestra aus Genf namhafte und musikalisch maximal vielfältige Bands aus sehr verschiedenen Teilen der Welt eingeladen. Sie alle – wie auch die beiden Bands aus der näheren Umgebung, Limanja und Kommando Feirefiz – eint, dass sie in ihrer Musik mit ethnischen Momenten und Traditionen spielen, um etwas Neues daraus entstehen zu lassen.

Und bei allen kommt schließlich etwas heraus, was mit Rock/Pop/Jazz zu tun hat, aber doch ganz andere Welten mit aufhebt. Der Festival-Sonntag soll zusätzlich die verschiedenen Welten in und aus Reutlingen in einem bunten Programm zusammenführen – mit Kinderprogramm, Beiträgen von Reutlinger Vereinen und Bands/Musiker, die hier zusammengefunden haben. Bei freiem



Ab heute gibt's im franz.K reichlich »Kultur vom Rande«.

FOTO: ARCHIV

Eintritt, stimmungsvoll gestaltetem Gelände, ausgesuchter Musik und vielen netten Gästen könnten sich so für ein paar Stunden/Tagen tatsächlich Schranken aller Art vergessen lassen und Welten zueinander hin auf tun. (ar)

APARTMENTHAUS BOESMANN'S IN REUTLINGEN

PR-VERÖFFENTLICHUNG

Wir sagen Danke! Wir bedanken uns bei unseren Partnerfirmen für die gute Zusammenarbeit und das entgegengebrachte Vertrauen unserer Kunden. Sie suchen ein Apartment als zukunftsorientierte Kapitalanlage? Lassen Sie sich für unser Folgeprojekt in Reutlingen vormerken! Tel. 07121 930 750 KRAMS PROJEKTENTWICKLUNG

Unkompliziertes Wohnen auf Zeit

Neubau – In Reutlingens Bösmannstraße 12 ist ein Business-Apartmenthaus entstanden

»Die Apartmenthäuser liegen voll im Trend und sind genau das, was Reutlingen braucht«

REUTLINGEN. Bereits am 18. Mai wurde das Apartmenthaus »BOESMANN'S« im Rahmen eines Einweihungsfestes feierlich seiner Bestimmung übergeben. Rund 100 Investoren und Gäste seien begeistert von der erfolgreichen Konzeption und der qualitativ hochwertigen Bauausführung gewesen, so die KRAMS Immobilien GmbH mit Sitz in Reutlingen.



Durch die Anordnung des Gebäudekörpers ergibt sich ein schöner Innenhof.

Nach rund eineinhalb Jahren Bauzeit ist in der Bösmannstraße 12 Reutlingens erstes Business-Apartmenthaus mit 42 Apartments und eigener Tiefgarage entstanden. Von der Idee über den Verkauf und den Bau bis hin zur Vermietung und Verwaltung ist alles aus einer Hand. Mit der im Jahr 2014 neu gegründeten Gesellschaft ist »KRAMS« nun auch als Projektentwickler und Bauträger tätig.

»Für uns ist dieses Projekt eine Herzensangelegenheit«, so Willi Altenhof, Geschäftsführer der KRAMS Projektentwicklungs-GmbH. »Wir haben sehr viel Zeit in die Entwicklung des Konzepts und in die Details gesteckt, haben Monat für Monat gespannt den Baufort-

schritt auf dem Grundstück verfolgt und einige Hindernisse überwunden. Das Ergebnis und die große Nachfrage in der Vermietung sind für uns eine tolle Bestätigung.«

Zeitlose Architektur

Anfangen von einer zeitlosen Architektur bis hin zum

Einsatz moderner Energieträger und hochwertigen Einrichtungsgegenständen überzeuge das Apartmenthaus in allen Details. Das Konzept »Wohnen auf Zeit« basiert auf Beobachtungen der Immobilien-Trends und Entwicklungen der Immobilien der Zukunft.

Nachfrage nach bezahlbarem Wohnraum in zentraler Lage spiegeln die aktuelle Situation auf dem Immobilienmarkt in Reutlingen wider.

Was Entwickler und Investoren in größeren Städten bereits erfolgreich umgesetzt hätten, stoße auch in Reutlingen auf positive Resonanz. »Die Apartmenthäuser liegen voll im Trend und sind genau das, was Reutlingen braucht. Das wurde beim Verkauf der Apartments und jetzt bei der Vermietung deutlich. Nach nur wenigen Monaten waren alle 42 Apartments an Privatpersonen verkauft und innerhalb weniger Wochen und noch vor Fertigstellung waren alle Apartments vermietet«, erläutert Christoph Epfle, Prokurist der Firma.

Optimale Alternative

Insbesondere für Pendler, Projektmitarbeiter, Berufsumsteiger oder Mitarbeiter, die zu Beginn eines neuen Jobs eine Wohnung auf Zeit suchen, stellen die vollmöblierten Apartments eine optimale Alternative zum teuren Hotel oder der Ferienwohnung dar. Unabhängigkeit und Flexibilität würden den Anforderungen der Zielgruppe an diese neue und zeitgemäße Wohnform entsprechen.

Die hochwertig möblierten Apartments seien nach einem



Das neu errichtete Business-Apartmenthaus »BOESMANN'S« von der Südseite aus.

FOTOS: PR

APARTMENTHAUS BOESMANN'S IN REUTLINGEN

PR-VERÖFFENTLICHUNG



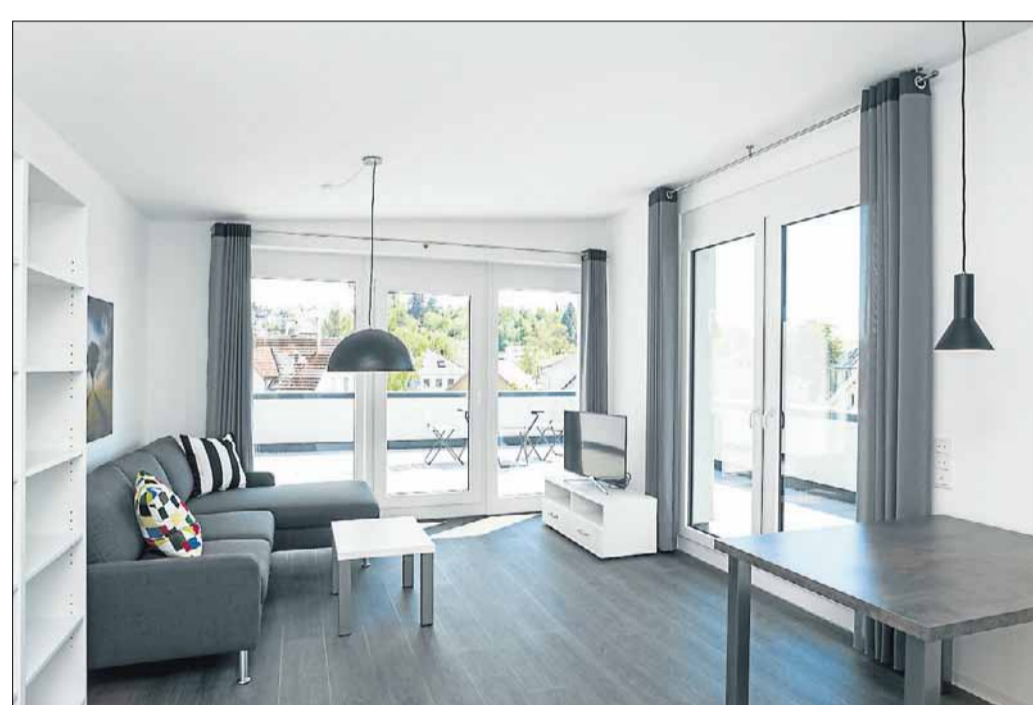
Eine kleine Küchenzeile, eine Essgelegenheit sowie ein gemütliches Sofa gehören zur Einrichtung dazu. FOTOS: PR

durchdachten Konzept aufgeteilt und verfügen jeweils über einen eigenen Balkon oder eine Terrasse. Die Größen reichen von circa 24 bis 56 Quadratmeter Wohnfläche und sind monatlich bereits ab 370 Euro Kaltmiete anzumieten. In den Nebenkosten zusätzlich bereits mitinbegriffen sind Internet- und Stromkosten. Die Bewohner können lediglich mit ihrem Koffer anreisen, ohne den Stress eines aufwendigen Umzugs zu stemmen.

Mindestens halbes Jahr

»Wohnen auf Zeit« bedeutet, dass die Apartments für mindestens ein halbes Jahr angemietet werden. Dabei genießen die Bewohner neben der unkomplizierten Anmietung vor allem die ideale Lage zwischen Robert Bosch, Hochschule und Innenstadt.

Nach der Umsetzung des Apartmenthauses in der Bösmannstraße plant die KRAMS Projektentwicklungs-GmbH ein weiteres Apartmenthaus in Reutlingen. In der Nähe des Hauptbahnhofes in der Rommelsbacher Straße entstehen 56 Business-Apartments mit dem gleichen Konzept wie im fertiggestellten Apartmenthaus BOESMANN'S. (pr)



Dieses Beispiel zeigt ein leicht und modern möbliertes Penthouse-Apartment.



Großes Interesse zeigten auch die Gäste bei der Einweihung.

Wir gratulieren zum gelungenen Neubau und danken herzlich für den Auftrag. BW Ausbau und Gebäudetechnik GmbH Schillerstraße 22 · 70839 Gerlingen Telefon 0711 252 88 90 · www.bw-ausbau.de

Wir gratulieren der Bauherrschaft zum gelungenen Neubau. hamm metallgestaltung Bedanken möchten wir uns bei der Firma Krams, den Planern sowie den beteiligten Handwerkskollegen für die gute Zusammenarbeit. www.hamm-metall.de

Ich gratuliere zum gelungenen Neubau und wünsche weiterhin viel Erfolg! Ihre Kreissparkasse. Gut für die Menschen und Unternehmen in der Region. www.ksk-reutlingen.de Kreissparkasse Reutlingen Dennis Goldbach

HERZLICHEN GLÜCKWUNSCH ZUM GELUNGENEN NEUBAU KUPIL JETZT AUCH IN STUTTART Vorträge und große Ausstellung zum Thema Sicherheit. Kupil Fenster & Türen Julius-Hölder-Str. 14 70597 Stuttgart www.kupil.de 0711 21956-0

Wir liefern jährlich über 6000 Küchen! WOHLAND REUTLINGEN Kompetenz rund um Küchen Karl-Henschel-Strasse 30 · 72770 Reutlingen · Telefon 07121 513 - 0 www.wohland-reutlingen.de · Mo - Sa 9.30 - 19.00 Uhr

Özdemir Garten-, Landschaftsbau Sandstraße 17 72793 Pfullingen 0 71 21/75 43 32, Fax 754 322 Mobil 0171-300596

Herzlichen Glückwunsch zum gelungenen Neubau. TRINEWA Energieberatung · Wärmepumpenberatung · Photovoltaik · Geräteeinstellung · Sanitärarbeiten · LED-Beleuchtung · Raumklima-Planung über Installation bis hin zum Service. TRINEWA-Elektro- u. Gebäudetechnik GmbH Lamparterstraße 6 · 72141 Waldorf/Haslach Tel. 0 71 27/95 72 06-0 www.trinewa.de · info@trinewa.de

PLANUNG UND BAULEITUNG KARL M. HÖLZ FREIER ARCHITEKT WWW.HOELZ-ARCHITEKT.DE

Baurecht - Vermessung - Geoinformation BARAI Ingenieur Consult GmbH 72764 Reutlingen Aulberstraße 25 Tel. 07121/144868-0 Fax -22 E-Mail vermessung@barai.info

IBS Bau-Statig PartG Schnizler & von Seggern mbB Beratende Ingenieure Rebenstr. 4 · 72639 Neuffen Tel. 0 71 23/9 27 99-0 · Fax -29 www.ibs-tragwerk.de TRAGWERKSPLANUNG BERATUNG ÜBERWACHUNG

Wir bedanken uns bei der Bauherrschaft für das uns entgegengebrachte Vertrauen. KOMPETENZ AM DACH! FLACHDACH GMBH WWW.LS-FLACHDACH.GU.DE MAX-PLANCK-STR 27-29 FON 07123.972619-0 72555 METZINGEN FAX 07123.972619-99

Maler und mehr... Wir gratulieren... bauen - renovieren - gestalten der KRAMS Immobilien GmbH zum gelungenen Neubau des Apartmenthauses und bedanken uns für den Auftrag: Malerarbeiten Herzlichen Dank auch dem Architekturbüro Karl M. Hölz für die gute Zusammenarbeit. ANTON GEISELHART GmbH & Co. KG Merkensstraße 195 72793 Pfullingen Telefon 07121 / 923 3 Telefax 07121 / 923 444 info@anton-geiselhart.de f /anton.geiselhart.de